



Β.Ε.Κ. ΜΗΧΑΝΙΚΗ
 Вентилация Экология Кондиционирование

ΕΤΙ Ι ΕΑΕΝΙ ΟΑ
 ΔΑΘΑΙ ΕΒ Α ΝΟΑΔΑ
 ΝΕΝΘΑΙ
 ΑΕÇÍ ΑΤ ΑΑΝΙ Α×ΑΙ ΕΒ
 Ι ΔΤ ΑΕΘΕΔΤ ΑΑΙ ΕΑ
 ΕÇΑΙ ΟΤ ΑΕΑΙ ΕΑ
 Ι Ι Ι ΟΑΕ
 Ι ΑΕΑÄÈÀ

Εεοάι çÿ Ι Θαεεοάεüñoαα
 α. Ι îñéâú N 166-Ι Δ Ι ΝΕ
 î ò 16.02.96 ã.

Óðði a «**AYÉ EÍ ÆEÍ EDEÍ Á**» eí áào ò í í aí eáof eé è øeðí - eéè í í uò ní oðoæ-áñoáa ñ eí í noðaf í uí è øeðí aí è: «**IT ÁÁÁÁ**» (P aí néaaey); «**FRABA**» (Áñoðey); «**GRUNDFOS**» (Áñoðey); «**GRIFFINI di Griffini Graziano**» (Èðàèey); «**MARELLI**» (Èðàèey); «**WOODS**» (Áí àèey); «**TOSHIBA**» (Bí í í ey), ñ eí oí ðuú è í aí è í oí ðí eáí u aí eáí ñoí ÷ í uá eí í oðaðuú.

«**AYÉ EÍ ÆEÍ EDEÍ Á**» áeáááò çaaí aí í , í ní aúaf í uí í í - áæøeí eí í í ðoí uí í aí ðoaf aaí eáí , í ðí eçaf ayúeí 30 000 eá. í aúñí eí eá-áñoáaf í uó aí çáoof aí aí á a í ányò. Áí çáoof aí aú eçaf oaaéaaþony ðaçeè-í í è oí ðí u è ñá-af ey (eðoáeúá, í ðyí í oaf euf uá, í o 100



aí 1250 í í); Óæuóáaúá (í ðyí í øí af uá, ní eðaaé- í áæaf uá), ñáðf uá; eç í øeí eí aaf í í è è í áðæaaþ- þuáe ñoáè. Çaaí á oàeæá eçaf oaaéaaáò oçeú è áðoáèe aaf oeyoef í í uó ñeñoái (Óeaf oú, aaf áææ, Óeøef æ, øoí í æoøeðáèe, çaf í ðí í -ðááoeðf aí ÷ í oþ aðí aóðó, ææþçeéí uá ðáøáðeè) è áð., ní í oááñoáoþueá áðf í æeñí í o ñoaf áaðoó; çaaí oí æeè æey æáñoef é eðf æeè, aí aí ñoí èè, í oéaú, áðoáèe í áðàèeè-áñeí af eáðeaña æey af oððaf í eò í áðaaí ðí aí è.

Í aøà øeðí a í ðí eçaf æeð ñaf ðeó oaf oðæuí uó eí í æeøef í áðf a eç eí í í eáeðoþueò áðoáèe, í í noaaeyái uó aáñoðeefí è eí í í af eáe «**FRABA**».

Æy í noúáñoæaf ey í í áðoæaf uó í áðaaí çf è í aí ðoaf - áaf ey è í áðoæaf á í a í aúæou ñeóæeð ní aþoáaf í ué oðaf ní í ðo. Á ñeó-aa í af aof æeí í ñeè - í ðeaaéaþony ní áoèaaeçeðf aaf í uá oðaf ní í ðoí uá í ðaaí eçaoèè.

Í í í oæaf uá è í oñeí - í æeáaf ÷ í uá ðaaí oú aúí í eí yþony ñ í í í í uúþ ní aðaf a í í í af aúñí eí í ðí eçaf æeðæuí í af , yéæoðeøeøeðf aaf í í af í aí ðoaf aaf ey.



Óðði a «**AYÉ EÍ ÆEÍ EDEÍ Á**» eí áào aí áaðuè í í uó í oí aá- áaf ey í ðí æeðf uó ðaaf o è eí í oàeou ñ áááóúeí è í oá-áñoáaf í uí è è çaðoááæf uí è í ðí æeðf uí eí ðaaí e- çaoeyí è í í í ní í af í í o í oí øeþ, ÷ í í ááñí á-éaaáò eçaf oí æeaf eá, í í í oæ è í æeaaeó í a oðf af á áaðf í æeñ- eèò ñoaf áaðoí a, a oææá, a oæyò í ááñí á-af ey ñoaaèeuf í è ðaaí oú eí æaf áðf uó ñeñoái , í af aof æeí uó æey í í áááðæaf ey eí í oí ðoí uó eéèí aðe-áñeèò oñeí æeè á çaaí èè, øeðí í è áááðoñy ðaçðaaí oèa í ðí æeða è í í í oæe aáof í aðe-áñeí è ñeñoái u oí ðaaéaf ey è eí í oí ey ÷ áðaç oaf oðæuí ué æeñí áo-áðñeèe í oí eò.

Á øeðí a í oðaaí oaf a ÷ aóey ñeñoái a oáof eèè áaçf í añf í ñeè è í í æaðf í è áaçf í añf í ñeè. Í ðeaaçf í í í øeðí a í açf á-af í u í oááñoáaf í uá èeòa çá aúí í eí af eá yøè oðaaí aaf eè.

Ðææeí ðaaí oú í í ðaaáeyáony ñoí eaf è è í ðí eçaf aþo- áaf í í è í af aof æeí í ñoúþ è í ðaaóní aððeaaáò í ðaaí eçá- oþ í ðí áaaaf ey ðaaí o á 2, 3 ní af í u è a aúof af uá af è ñ ní í oááñoáoþueáe aaf æaf í è eí í í af ñaoeáe.



Í í oðoaf eèè øeðí u eí áþo af eúøf è í í uó ðaaí oú í a í aúæoðò ñ æáñoef é ñeñoái í è í ááñí á-af ey áaçf í añf í ñeè (í aúæeou Óaf oðæuí í af aaf eá ðí ñeè, Í í ñeí añeèe eí í æeí að oaaðauó ní eaaí a è áð.).

Í ðe í í aúøaf eè oðf af y æeçf è af çðanoaþo oðaaí aaf ey è af çáoof í af af í o í í í aúaf eè, a eí oí ðuó æeaaò, ðaaí oþo eèè í aúoþo eþæe. Óaðí eí í áúeè af çáoof í af af í oáaouaaáò í æeðf oþ í æeñou í o af çáoof í af af á æeéuò è í ðí eçaf aþoáaf í uó çaaí eè af í oááñoáaf í uó aaf oeyoef í í uó ñeñoái í í áðoæí í í uó í oáæaf eè af euf eò.

Óðði a «**AYÉ EÍ ÆEÍ EDEÍ Á**» í ðí af æeð í oááñoáaf í oþ è í af aof æeí oþ ðaaí oó, í ðí æeðeðy è aaf ay a yèñ- í eóaaðeþ í af ðoaf aaf eá è ñeñoái u, í ááñí á-éaaþ- ueá æeaaí í ðeyoí ue, çaf ðí aúe è oþoí ue af oððaf í eè eéèí að í ðí eçaf aþoáaf í uó, aaf eí eñoðoæaf uó è æe- eúo í í í aúaf eè. Á af í í eí af eá è yof í o í ááñí á-é- áááðoñy af çf í æf í ñoú çf á-æeaf í è oéèeçaoèè oaf eá è yef í í èè yf áðæe, áaçf í añf í ñoú è yef eí æey.

Í ÅØ Î ï Ûò — ÅÀØÀ Ì ÐÅÈÌ ÓÙ ÅÑÒÅÌ

Òí åaðεùåñòåí ñ Ì åðåí ε=åííí é Ì ðååñòååííí ñòòò
(ÓÌ Ì) «ÅÝË ËÍ ÆËÍ ËÐËÍ Å» çåðååñòåðåðò ååíí
12 ï εýåðý 1994 å. ïí å ïí ðòí Ì Ð -1/415807.

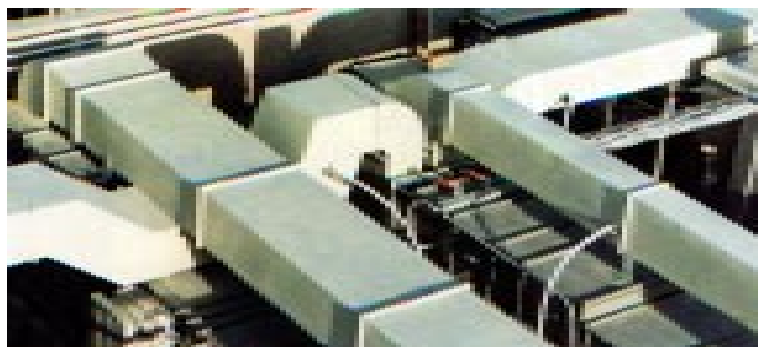
Ì ñíí åí Ùí ï ðí ðεεåí ðεðí Ù ÿåýåòñý ï ðí ååååí åå
éí ï ïεåñí Ùò ðååí ò ïí ï ðí åεεεðò ååí εò, εçåí òí åéåí εò,
ì ï ïòåóò é ïååååå ñεñòåí ååí ðεéýòεε, éí ï åεεéí ï εðò ååí éý,
åí çåòòå, ï òí ïéåí éý, òí éí åíí åí é åí ðý=ååí åí åí ñí ååååí éý,
éåí åéçåòεε, ðåí éí åí é εçí éýòεε, ïí ååðò ðòòåí éý,
ýéåεðò ðåðí éεε é ñεååí òí =í Ùò ñεñòåí , ñεñòåí ååðò ï åòεεε,
ï ðååí ïí é ñεåí åéçåòεε é åñíí åò=åðεçåòεε.

Ì ï ñåååå éí ïí ðòí ï åí ï åí ðòåí ååí éý ï ñòùåñòåýåòñý
éí ï ñòðåíí Ùí é ðεðí åí é: **Fraba** (Ååñòðéý), **Griffini**
(Ëòåéý), **Iarelli** (Ëòåéý), **Woods** (Åí åéý), **Toshiba**
(Ðííí éý), **Grundfos** (Ååñòðéý), **AAA** (Ðååòéý), **Trane** (å
òí ï =éñéå, ïí åí éåí ñòí =í Ùí éí ï ðåðåòåí .

Å ðòåòå ðεðí Ù «ÅÝË ËÍ ÆËÍ ËÐËÍ Å» — åí éåå 300
åùñí éí éååéεεòεεðò ååí ï Ùò ñí åòεåéñòí å — ðååí =éò é Ëòð.
Ì ï é ñí åååååí Ù ðεðí åí ïí é ñí åòí åååååí é é ñðååñòååí é
éí åéåéåòåéúí ï é çåùεòù.

Ëå=åñòåí åùñí éí ÿåí Ùò ï åí é ðååí ò ñí ï ðååñòåòåòå
ååðò ï åéñεéí ñòåí ååòòåí . Ñòí éε åùñí éí åí éý ï çåí å=åòñý
çåéåç=ééåí é.

Ñí ï ïòεðò ååí ï Ùå ï åí é ñεñòåí Ù ï åååååíí ÿéñí éóåðεðòòñý
å ååí éí éñòðåòéåí Ùò é ï ðí εçåí åñòååí ï Ùò çååí éýò å.Ì ï ñéåù
(Óåí ððåéúí Ùé Ååí é ÐÓ, Ååí é «Ðí ññééñééé éðååéò», Çååí éå
Ååðò åí ï åí Ñòåå, Ëí ååñòεééí ï ï åý éí ï ï åéý «Ëí ïòé»,
Óåí ððåéúí Ùé åí ï ééòåòåòí ðí å, Çååí éý ïí ñí éúñòåå Ð ÅÐ,
ðòòòεé, Ëðåí å (ñí åí åñòí ï ñ «Åéåðéí ») é ï ïí åéå åð.



Ì Ù ðåòéí Ååðé ï ðí åéåí Ù. ï åòå ðååí ðå — Ååòå
ïí éúçå é Ååð éí ï òí ðò.

ÅÅÐÅÍ ÕËΒ — 2 ÅÌ ÅÅ



ËÏ Ì ï ËÅËÑÍ ÕÅ
ÐÅØÅÍ ÈΒ Å ÑÒÅÐÅ
ÑÈÑÒÅÍ
ÆËËÇÍ ÅÌ ÅÅÑÍ Å×ÅÍ ÈΒ
Ï ÐÌ ÅËÒËÐÌ ÅÅÍ ÈÅ
ËÇÅÌ ÕÌ ÅËÅÍ ÈÅ
Ì Ì Ì ÕÅÆ
Ì ÅËÅÅËÅ

ÓÌ Ì «ÅÝË ËÍ ÆËÍ ËÐËÍ Å»
Ðí ññéý, 102237, å. Ì ï ñéååå,
óé. Ååðòí ÿý Ðååéùååñéåý, å. 7
Òåé. (095) 915 - 58 - 35